

もしものときの、しっかりサポートであんしんプラスのマイホームプラン!

# JA疾病保障付住宅ローン

住宅の新築購入・お借換に

変動  
金利

1.20% 年

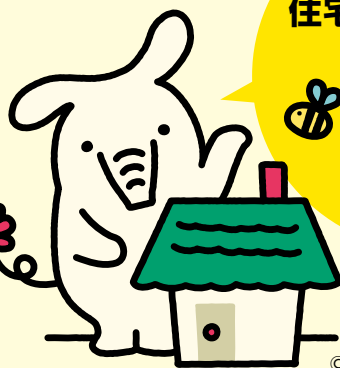
+保証料率 年0.10%~0.40%

ご融資利率は、令和7年5月1日現在のものです。

※当JA所定の金利適用条件に該当される方に上記の金利が適用されます。金利適用条件については、チラシ裏面をご覧ください。

もしも病気やケガにより  
所定の状態に該当したら…  
住宅ローンの残高が

0円に!



©よりぞう

## JA三大疾病保障付住宅ローン サポート3

大切なご家族のため、  
万一の事態にしっかり備える。

がん・急性心筋梗塞・脳卒中により、所定の状態と診断された場合、住宅ローン残高が0円となります。

## JA全疾病保障付住宅ローン 新登場!

[8疾病]に加え、その他の病気や  
ケガのリスクもサポート!

がん・急性心筋梗塞・脳卒中・高血圧症・糖尿病・慢性腎不全・肝硬変・  
慢性膵炎の8疾病により就業不能になった場合  
月々のローン返済額を保障いたします。

もし、そのまま就業不能の状態が12ヵ月継続してしまった場合  
住宅ローン残高が0円となります。

左記8疾病以外のすべての病気やケガ<sup>(※)</sup>により就業不能になった場合  
月々のローン返済額を保障(3ヵ月免責あり)いたします。

もし、そのまま就業不能の状態が24ヵ月継続してしまった場合  
住宅ローン残高が0円となります。

※精神障害等所定の免責事由に該当するものを除きます。

※住宅ローン債務残高相当額が共済金(保険金)として全国共済農業協同組合連合会またはSBI生命保険株式会社からJAに支払われ、住宅ローンが全額返済されます。

[JA疾病保障付住宅ローンのご利用にあたっての留意点] ●JAの定める基準を満たしていただく必要があります。●三大疾病保障または全疾病保障付住宅ローンでご利用いただく団体信用生命共済(保険)は全国共済農業協同組合連合会またはSBI生命保険株式会社の引受けとなりますが、団体信用生命共済(保険)およびローン商品の詳細や適用金利など、ご不明な点についてはJA鈴鹿の窓口またはローンセンターにお問合わせください。●三大疾病保障付住宅ローンをお借入れの際には「団体信用生命共済 被共済者加入申込書兼告知書」に添付されている「団体信用生命共済のご説明」、「申込書ご記入のご案内」、「団体信用生命共済のしおり」および「三大疾病保障特約付団体信用生命共済のしおり」を必ずご確認ください。●全疾病保障付住宅ローンをお借入の際には「団体信用生命共済 被保険者のしおり」を必ずご確認ください。●三大疾病保障および全疾病保障付住宅ローンの被共済者となれる方は、貸付実行日において満18歳以上満51歳未満(一般団体信用生命共済(保険)をご契約の場合は、満66歳未満)の方です。●医師の診査や健康診断結果表のご提示をお願いする場合があります。●ローンのお申込みにあたりましては、上記団体信用生命共済(保険)の審査のほかに、JAおよびJA指定の保証機関の審査がございます。審査の結果によりましては、ご希望に添えない場合がございます。●情勢等の変化により、予告なく商品の取扱いを終了する場合があります。●表示の内容は令和8年1月1日現在のものです。

# JAリフォームローン 無担保型

住宅の増改築に

一般型

最軽減後  
金利  
【固定金利】

年

1.80%

+保証料率 年0.80%

ご融資利率は、令和8年1月1日現在のものです。金利適用条件については、チラシ裏面をご覧ください。



詳しくはお近くのJA鈴鹿の窓口または  
ローンセンターまでお気軽におたずねください。

JA鈴鹿  
<https://ja-suzuka.or.jp>

ローンセンター

TEL059-384-1115  
〒513-8650 鈴鹿市地子町1268



## 商品概要（一部抜粋）

	住宅ローン	リフォームローン(一般型)
ご利用 いただける方	<ul style="list-style-type: none"><li>■ 満18歳以上満51歳未満の方（一般団体信用生命共済(保険)をご契約の場合は、満66歳未満の方）で、最終償還時満80歳未満の方</li><li>■ 前年度税込年収150万円以上の方（自営業の方は前年度税引前所得）</li><li>■ 勤続(営業)年数が1年以上の方</li><li>■ 団体信用生命共済(保険)に加入できる方</li></ul>	<ul style="list-style-type: none"><li>■ 満18歳以上75歳未満で、完済時満80歳未満の方</li><li>■ 継続して安定した収入がある方</li></ul>
お使いみち	<ul style="list-style-type: none"><li>■ 住宅の新築・購入(中古含む)</li><li>■ 住宅建築用土地購入</li><li>■ 住宅増改築・改装・補修</li></ul> ※対象費用：工事代金(又は売買代金)+登記手数料+仲介手数料+保証料+長期火災共済(保険)掛金+印紙代+不動産取得税+消費税 ■ 現在、お借入中の住宅資金のお借換資金と諸費用	<ul style="list-style-type: none"><li>■ 申込本人またはその家族が居住するための既存住宅の増改築・改装・補修および住宅関連設備等</li><li>■ 借入にかかる諸費用 事務手数料、振込手数料、印紙代、登記費用等</li></ul>
ご融資金額	10万円以上1億円以内 (1万円単位)	10万円以上1,500万円以内 (1万円単位)
ご融資利率	変動金利 <b>年1.20%</b>	最軽減後金利 <b>年1.80%</b> 基準金利 年2.80%
金利適用条件	下記の条件に該当される方に上記金利が適用されます。 ■ 当JAで「給与振込」をご指定かつ当JAで公共料金口座振替1件以上ご指定の方かつ下記のいずれかの条件に該当される方 ・当JA発行の「JAカード」をご契約の方 ・当JAで「カードローン」をご契約の方	下記のいずれかの項目に該当する方は、基準金利より年1.00%軽減いたします。 ■ 当JAで「給与振込」または「年金振込」をご指定の方 ■ 当JA発行の「JAカード」をご契約かつ当JAで公共料金口座振替を1件以上ご指定の方
ご返済期間	3年以上40年以内(1年単位) ただし、借換でご利用される場合の返済期間は、借換対象ローンの残存期間内となります。	1年以上15年以内
保証料率	年0.10%～年0.40% (一括または分割払い)	年0.80% (分割払い)
ご返済方法	元利均等返済または元金均等返済 (ボーナス月増額返済も可能です)	元利均等返済 (ボーナス月増額返済も可能です)
保証機関	協同住宅ローン株式会社(KHL)	三菱UFJニコス株式会社
ご融資手数料	ご融資の際、当JAに対して55,000円(税込)の事務手数料、保証機関に対して33,000円(税込)の事務手数料が必要です。	5,500円(税込)
担 保	ご融資対象物件(土地、建物)に第1順位の抵当権を設定させていただきます。	不要
火災共済 (保険)	建物に時価相当額の火災共済(保険)に加入していただきます。	不要

●上記は商品の概要を示したものです。●ローン商品の詳しい内容については、店頭で説明書をご用意しております。●ご融資利率は、令和8年1月1日現在のものです。●商品により組合員出資かつ当JA管内での居住または在勤を条件にしております。●金利環境の変化により、ご融資利率を見直す場合がございます。●お借入後、軽減項目に該当されない方については、ご融資利率を基準金利に見直しさせていただく場合がございます。●お申込みに際しましてはJAおよびJAが指定する保証機関において所定の審査を行い、その結果によってはご希望に沿えない場合がございます。●ご融資の際、印紙税、抵当権設定費用、登記費用、事務手数料等が別途必要になる場合がございます。●ご利用中の繰上返済や返済条件の変更については、別途所定の手数料が必要となる場合がございます。●店頭にてご返済額を試算いたします。

詳しくはお近くのJA鈴鹿の窓口または  
ローンセンターまでお気軽におたずねください。