

JAはどなたでもご利用いただける地域の金融機関です！

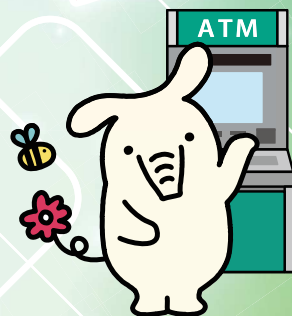


# JAネットバンク & ATM

## 定期貯金キャンペーン

期間 令和6年 10月1日(火) ▶ 令和6年 11月29日(金)

期間中、JAネットバンクまたは三重県下JAバンクATMにて、  
スーパー定期貯金(期間1年/自動継続)を  
ご新規で20万円以上1,000万円未満お預け入れの個人の方



スーパー定期  
(1年・自動継続)

お預かり  
金利

年

# 0.28%

(税引後  
年0.223%)

**お仕事等で平日やお昼間にご来店できない方に便利です。**  
(各店舗の営業時間終了後でもネットバンクやATM稼働時間内※ならお預け入れできます)

※ATMの稼働時間は各ATM設置場所により異なります。



### JAネットバンクでお預け入れの方

JAネットバンクをご利用の方は  
右記のQRコードをご参照ください。



<https://www.jabank.jp>

#### 【JAネットバンク利用にかかるご留意事項】

●定期貯金の新規口座開設は総合口座のみが可能であり、開設が反映されるのは2日後となりますのでご注意ください。●JAネットバンクをご利用の際はサービス利用口座の登録が必要であり、登録が反映されるのは2日後となりますのでご注意ください。●「定期貯金の新規口座開設」と「サービス利用口座の登録」が必要な場合、定期貯金受入れ可能になるまで最短で4日かかります。



### 三重県下JAバンクATMでお預け入れの方

#### ATMご利用方法

##### (A) 現金の場合

当JA発行の総合口座通帳または定期貯金通帳が必要です。  
※一回の取扱は100万円(紙幣100枚)までとなります。

##### (B) 口座から振替の場合

当JA発行の総合口座通帳または定期貯金通帳とキャッシュカードが必要です。  
※ご利用の条件やキャッシュカードの種別により振替できる限度額が異なります。

〈商品内容〉 対象商品 **スーパー定期貯金(期間1年/自動継続)** お預入金額 **20万円以上1,000万円未満**

【ご留意事項】●個人のお客さまが対象となります。●JAネットバンクまたは三重県下JAバンクATMでのお預け入れに限りです。(窓口・渉外担当者でのお預け入れは対象外とさせていただきます。)  
●新規のお預け入れが対象となります。※すでに当JAでお預け入れいただいている定期貯金の書替継続・解約新規は対象外となります。●三重県下JAバンクATMでの定期貯金作成には1回または1日あたりの限度額がございます。●マネーロンダリング上の規定により、一部ご利用いただけません。●表示の金利の適用は初回満期日までとし、自動継続後の金利は継続日当日のスーパー定期貯金の店頭表示金利とさせていただきます。●この貯金は原則として満期日前に解約できません。●満期日前に解約する場合は、当JA所定の中途解約利率を適用させていただきます。●お利息に20.315%(国税15.315%・地方税5%)の分離課税が適用されます。●当JAが実施する他の定期貯金商品との併用はできません。●粗品や景品の進呈はございません。●本商品は金利環境等の変化により、商品内容を変更したり、取扱いを中止することがあります。●本商品は貯金保険制度の対象商品です。●店頭に商品概要説明書をご用意しております。●ご利用に際しては、一定の手続きが必要な場合がありますので、詳しくはお近くのJA鈴鹿の窓口にお問い合わせください。



JA鈴鹿 LINE 公式アカウント  
始めました!!

今ならご登録いただいた方に  
「鈴鹿茶ペットボトル1本」を  
プレゼント中です。  
※プレゼントの内容が変更になる場合があります。

果菜彩に  
プレゼント!



キャンペーン、イベント、広報誌、  
直売所「果菜彩」などのお得な情報を  
発信していきますので皆さま是非、  
お友達登録をお願いします。



令和6年10月1日現在のものです。  
詳しくはJA鈴鹿の窓口へお問い合わせください。



<https://ja-suzuka.or.jp>

- |                     |                     |                      |                        |                       |
|---------------------|---------------------|----------------------|------------------------|-----------------------|
| 国府支店 ☎059-378-0519  | 河曲支店 ☎059-382-1335  | 稲生支店 ☎059-386-1045   | 野登支店 ☎0595-85-1800     | 関支店(加太) ☎0595-98-0009 |
| 庄野支店 ☎059-378-0024  | 玉垣支店 ☎059-382-0261  | 天名支店 ☎059-372-0003   | 川崎支店 ☎0595-85-0102     | 深伊沢支店 ☎059-371-0211   |
| 加佐登支店 ☎059-378-0062 | 一ノ宮支店 ☎059-382-0259 | 合川支店 ☎059-372-0602   | 亀山支店 ☎0595-82-1161     | 深溝支店 ☎059-374-1216    |
| 石薬師支店 ☎059-374-1012 | 長太支店 ☎059-385-0305  | 栄支店 ☎059-386-0900    | 亀山支店(厚生) ☎0595-82-1004 | 庄内支店 ☎059-371-0333    |
| 久間田支店 ☎059-374-0006 | 箕田支店 ☎059-385-0502  | 椿支店 ☎059-371-1002    | 亀山支店(白川) ☎0595-82-3002 | 桜島支店 ☎059-382-1000    |
| 牧田支店 ☎059-382-0073  | 若松支店 ☎059-385-0207  | 平田駅前支店 ☎059-378-3171 | 井田川支店 ☎0595-82-2018    | 本店 ☎059-384-1114      |
| 飯野支店 ☎059-382-0753  | 白子支店 ☎059-386-0009  | 亀山神辺支店 ☎0595-82-8707 | 関支店 ☎0595-96-1177      |                       |