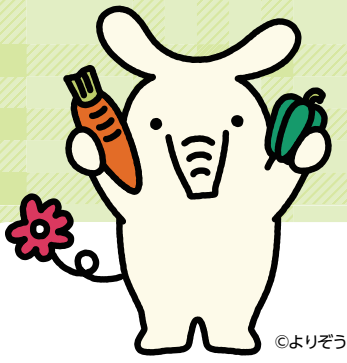


JA鈴鹿の定期積金



©よりぞう

か な さい 果菜彩 定期積金



定期積金を**新規ご契約**〔給付契約金額60万円以上かつ期間2年以上〕の方に
JA鈴鹿ファーマーズマーケット「**果菜彩**」の**商品券**をプレゼント!!

給付契約金額 **60万円以上の方**

JA鈴鹿ファーマーズマーケット
果菜彩商品券

500円分



給付契約金額 **120万円以上の方**

JA鈴鹿ファーマーズマーケット
果菜彩商品券

1,000円分



※お一人様ご継続中も含めて同一名義で2口までのご契約とさせていただきます。

※やむをえず中途解約される場合、果菜彩定期積金のご契約期間および払込回数が半分に満たない場合は商品相当額を払戻金から差し引かせていただきます。



JA鈴鹿 **LINE 公式アカウント**
始めました!!

今ならご登録いただいた方に
「鈴鹿茶ペットボトル1本」を
プレゼント中です。
※プレゼントの内容が変更になる場合があります。

果菜彩にて
プレゼント!



キャンペーン、イベント、広報誌、
直売所「果菜彩」などのお得な情報を
発信していきますので皆さま是非、
お友達登録をお願いします。



毎月ムリなくコツコツ貯めて暮らしのプラン実現に

ハッピー定期積金

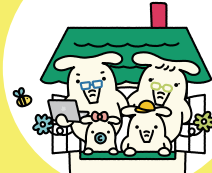
マイカー資金に!



結婚資金に!



マイホーム資金に!



教育資金に!



レジャー資金に!



©よりぞう

新たに、定期積金(給付契約金額**24万円以上**かつ**期間2年以上**)をご契約の方

いずれかに該当される方

- 当JAで給与振込ご指定の方
- 当JAで年金振込ご指定の方
- 当JAでJAネットバンクをご契約の方

年

0.125%

(税引後
年0.099%)

- 給与振込または年金振込ご指定による金利上乗せは給与または年金受取口座開設店舗までのご契約に限ります。
- 対象となる年金は公的年金(国民年金、厚生年金、共済年金等)もしくはその他年金(年6回以上)です。年金保険等、一部対象外となる年金がございます。
- 積立期間中に給与振込指定・年金振込指定およびJAネットバンクを解約された場合は金利上乗せの対象になりません。
- 複数の条件に該当される場合も年0.125%でのお預かりとさせていただきます。

【定期積金ご留意事項】については裏面をご覧ください。

 **JA鈴鹿**
<https://ja-suzuka.or.jp>

令和6年9月9日現在のものです。
詳しくはJA鈴鹿の窓口へお問い合わせください。