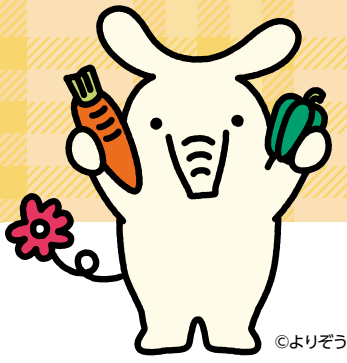


JA鈴鹿の定期積金



©よりぞう

か な さい 果菜彩 定期積金



定期積金を**新規ご契約**〔給付契約金額60万円以上かつ期間2年以上〕の方に
JA鈴鹿ファーマーズマーケット「**果菜彩**」の**商品券**をプレゼント!!

給付契約金額 **60万円以上の方**

JA鈴鹿ファーマーズマーケット
果菜彩商品券

500円分



給付契約金額 **120万円以上の方**

JA鈴鹿ファーマーズマーケット
果菜彩商品券

1,000円分



※お一人様ご継続中も含めて同一名義で2口までのご契約とさせていただきます。

※やむをえず中途解約される場合、果菜彩定期積金のご契約期間および払込回数が半分に満たない場合は商品相当額を払戻金から差し引かせていただきます。



JA鈴鹿 **LINE 公式アカウント**
始めました!!

今ならご登録いただいた方に
「鈴鹿茶ペットボトル1本」を
プレゼント中です。
※プレゼントの内容が変更になる場合があります。

果菜彩にて
プレゼント!



キャンペーン、イベント、広報誌、
直売所「果菜彩」などのお得な情報を
発信していきますので皆さま是非、
お友達登録をお願いします。



毎月ムリなくコツコツ貯めて暮らしのプラン実現に

ハッピー定期積金

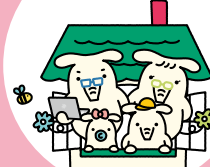
マイカー資金に!



結婚資金に!



マイホーム資金に!



教育資金に!



レジャー資金に!



新たに、定期積金(給付契約金額**24万円以上**かつ**期間2年以上**)をご契約の方

いずれかに該当される方

- 当JAで給与振込ご指定の方
- 当JAで年金振込ご指定の方
- 当JAでJAネットバンクをご契約の方

年 **0.02** %
(税引後 年0.015%)

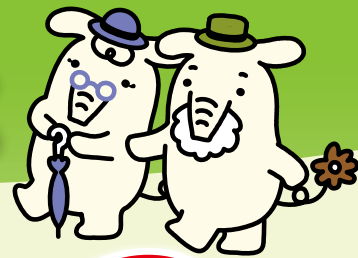
- 給与振込または年金振込ご指定による金利上乗せは給与または年金受取口座開設店舗でのご契約に限ります。
- 対象となる年金は公的年金(国民年金、厚生年金、共済年金等)もしくはその他年金(年6回以上)です。年金保険等、一部対象外となる年金がございます。
- 積立期間中に給与振込指定・年金振込指定およびJAネットバンクを解約された場合は金利上乗せの対象になりません。
- 複数の条件に該当される場合も年0.02%でのお預かりとさせていただきます。

【定期積金ご留意事項】については裏面をご覧ください。

JA鈴鹿
<https://ja-suzuka.or.jp>

令和6年4月1日現在のものです。
詳しくはJA鈴鹿の窓口へお問い合わせください。

あなたのセカンドライフを充実させませんか アクティブライフ倶楽部



会員資格
(3項目すべてを
満たしている方)

- 1 定期積金(毎月10,000円以上×5年)をご契約された方。(会員登録料・会費は無料です。)
- 2 普通貯金口座の開設をお願いします。(口座をお持ちでない方)
- 3 45歳以上の方を対象とさせていただきます。
※お一人様につき1口座限りとさせていただきます。

アクティブライフ倶楽部
定期積金

毎月掛金**1万円以上** | ご契約期間**5年**
店頭表示利回り**+**年

0.02%

会員特典

1 鈴鹿さつき温泉ご優待

5年間60回(毎月1回)にわたり鈴鹿さつき温泉へご優待いたします。大地の恵みをたっぷり受けた天然温泉をお楽しみください。

2 JAゴルフコンペの開催

JA主催のゴルフコンペを開催いたします。会員同士の親睦を図り、健康増進・健康維持にも役立てば幸いです。

3 金利上乘せ 退職金定期貯金

皆様の大切な退職金を特別金利でお預かりいたします。
「退職金定期貯金 MyLife 3%プラス」金利・期間等詳細につきましてはJA鈴鹿の窓口にてご確認ください。

4 年金受給手続きのお手伝い

面倒な受給手続きのお手伝いや、すでに年金をお受け取りの方でもご不明な点等ご相談いただけます。

5 年金振込ご指定の方

年金振込ご指定の方は下記の特典がございます。
「シルバー定期貯金」・スーパー定期貯金(1年もの)・特別金利でお預かりいたします。
◆ 鈴鹿さつき温泉ご招待 送迎バス・お食事つきでご招待いたします。
◆ 記念品贈呈 お振込開始時にプレゼントを贈呈します。その後も定期的にプレゼントを贈呈いたします。

6 総合相談センターでの 各種相談のご利用

- 無料年金相談 (予約制につき日程についてはJA鈴鹿の窓口へお問い合わせください。)
- 資産運用、税務相談
- 各種ローン相談

7 その他特典

様々な話題や、お得な情報を掲載した会報をお届けいたします。各種イベント開催時にはそのつどJAより会員の皆様にご案内いたします。お楽しみに…

月々わずかな掛金で大きな安心と確かな信頼をお届けします。

葬祭会員

やすらぎ

葬祭会員「やすらぎ」は突然の葬祭に備えるための定期積金です。ご加入されますと、月々わずかな掛金で有利な特典がございます。一度加入されますと何度でも特典が利用でき、加入された時から特典が受けられます。

コース	5年積立(月掛60回)	
	毎月の積立金額	積立総額
1型	10,000円	600,000円
2型	20,000円	1,200,000円
3型	3,000円	180,000円
5型	5,000円	300,000円
満期 お受取額	積立総額+お利息	

会員様特典

会館葬

- 1型特典 会館利用料**30%**割引
- 2型特典 1型特典+写真引伸**無料**(白黒相当額)
- 3型特典 会館利用料**10%**割引
- 5型特典 会館利用料**20%**割引

自宅葬など

- 1型特典 祭壇(大)の利用料**30%**割引
- 2型特典 1型特典+写真引伸**無料**(白黒相当額)
- 3型特典 祭壇(大)の利用料**10%**割引
- 5型特典 祭壇(大)の利用料**20%**割引

●祭壇を利用されない会員は、上記サービス相当額を葬儀費用から割引いたします。

●故人が会員、または故人の同居の家族が会員の場合、喪主が会員、または喪主の同居の家族が会員の場合、上記特典がご利用になります。●定期積金の満期ならびに掛込終了後、特典をご利用されない場合は定期貯金への振替により定期貯金をご解約されるまでは利用権が保存されます。●契約後、払込遅延の場合は特典を受けられないことがあります。●中途解約は可能ですが、その場合は会員ではなくなり特典がご利用できなくなります。(解約時には手数料がかかることはありません)

【定期積金ご留意事項】 ●個人のお客様が対象です。(ATM・ネットバンクでのお取扱いはできません。) ●積立金を一括払いするお取扱いはできません。●満期日以降の利息は、解約日における普通貯金利率により計算いたします。●満期日前に解約する場合は、当JA所定の中途解約利率を適用させていただきます。●お受取金額は、総掛込金額に給付補てん金(利息相当分)がプラスされます。●給付補てん金(利息相当分)には20.315%(国税15.315%・地方税5%)の分離課税が適用されます。●金利は年利率・税引前で表示しています。(ハッピー定期積金は除きます。) ●定期積金は貯金保険制度の対象商品です。※お一人さま元本1,000万円までとその利息が保護されます。●当JAで実施する他の定期積金商品との併用はできません。●各商品は金融情勢等の変化により、予告なく「商品内容の変更」や「取扱いを中止」することがあります。●詳しくは店頭の「商品概要説明書」をご覧ください。