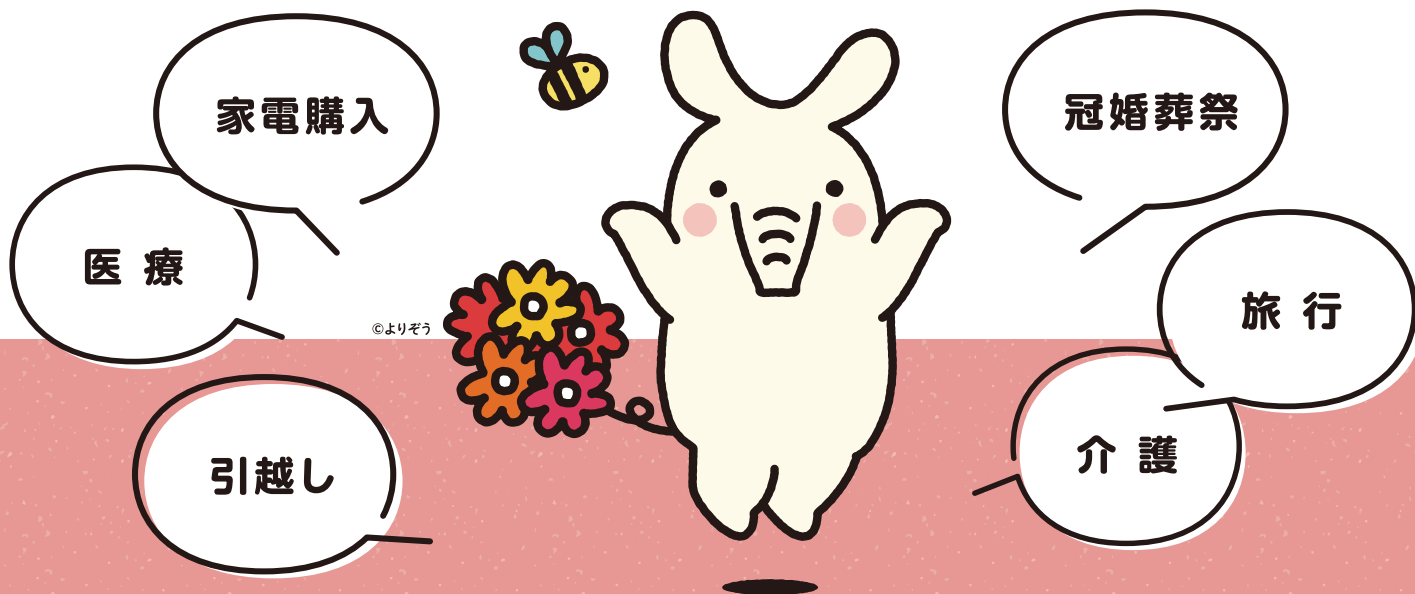


ほしいもの、やりたいことが決まったら?  
JAバンクでかなえましょう!

# JA多目的ローン



お使いみちがわかる書類が必要です。

最軽減後金利

固定金利

年 **2.10%**

保証料率

年 **0.5%** ~ 年 **1.65%**

ご融資金額

**1,000**万円以内 [1万円単位]

ご融資期間

**6ヶ月**以上 **10年**以内

仮審査申込は  
ネットでも受付中!

JAバンク三重



使いみち自由

## JAフリーローン

お使いみちがわかる書類は**不要**です。

最軽減後金利

固定金利

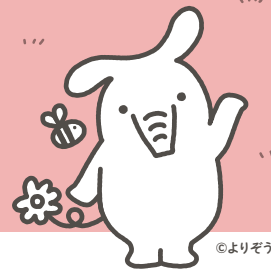
年 **3.00%**

+

保証料率

年 **2.3%** ~ 年 **4.7%**

# JA多目的ローン JAフリーローン



©よりぞう

## 商品概要

### 多目的ローン

### フリーローン

三重県農業信用基金協会保証型

三菱UFJニコス株式会社保証型

三菱UFJニコス株式会社保証型

ご利用  
いただける方

満18歳以上

満18歳以上75歳未満

満20歳以上75歳未満

- 前年度税込年収200万円以上の方
- JAが指定する保証機関の保証が受けられる方

- 継続して安定した収入のある方
- JAが指定する保証機関の保証が受けられる方

お使いみち

家具・家電の購入資金、冠婚葬祭資金、介護資金、医療資金、引越資金、旅行資金など、さまざまな用途にご利用いただけます。

事業性資金、営農資金、負債整理資金、JAで納付される税金支払資金(相続税・贈与税除く)にはご利用いただけません。

負債整理資金にはご利用いただけません。

お使いみちの  
証明書類  
(見積書、契約書等)

必要

不要

ご融資金額

300万円以内(1万円単位)

1,000万円以内(1万円単位)

500万円以内(1万円単位)

ご融資利率

最軽減後金利/年 **2.10%**  
基準金利/年3.10%(固定金利)

最軽減後金利/年 **3.00%**  
基準金利/年4.00%(固定金利)

金利軽減内容

■次の項目に該当する方については、基準金利より年 **1.0%**軽減いたします。

- 当JAに「給与振込」をご指定の方(年1.0%)

※一部のJAでは、軽減項目の内容が異なる場合がございます。

ご返済期間

6ヶ月以上5年以内  
ただし、「JA住宅ローン」ご利用の方については、6ヶ月以上7年以内でご利用いただけます。

6ヶ月以上10年以内

ご返済方法

元利均等月賦返済またはボーナス月増額元利均等月賦返済がご利用いただけます。  
なお、ボーナス返済のご利用は、ご融資金額の50%以内です。

保証

三重県農業信用基金協会(保証料 年0.5%~1.2%)の保証を受けていただきます。  
なお、当協会の保証を受けるためには、当JAの組合員に加入していただく必要があります。

三菱UFJニコス株式会社(保証料 年1.65%)の保証を受けていただきます。

三菱UFJニコス株式会社(保証料 年2.3%~4.7%)の保証を受けていただきます。

※保証料は別途必要となり、お支払方法は、三重県農業信用基金協会保証の場合、ご融資時の一括前払いのみの取扱いとなり、三菱UFJニコス株式会社保証の場合、約定返済日の元利金返済とあわせて分割払いのみの取扱いとなります。

●上記は商品の概要を示したものです。●ローンの詳しい内容については、店頭で説明書をご用意しております。●ご融資利率は、令和5年7月1日現在のものです。●金利環境の変化により、ご融資利率を見直す場合がございます。●お借入後、軽減項目に該当されない方については、ご融資利率を基準金利に見直しさせていただく場合がございます。●お申込みの際にはJAおよびJAが指定する保証機関において所定の審査を行い、その結果によってはご希望に添えない可能性がございます。●当JAでの借入累計額が500万円を超える場合は、組合員への加入が必要となります。●お借入にあたっては、JA所定の事務取扱手数料(550円~1,100円(税込))が必要となる場合がございます。●ご利用中の繰上返済や返済条件の変更については、別途所定の手数料が必要となる場合がございます。●店頭にてご返済額を試算いたします。●詳しくはJAバンクの窓口へお問合せください。

お話しませんか?生活設計を。三重県下JAバンクです。

for your Dream.  
JAバンク