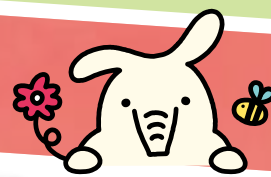


住宅の増改築・改装・補修に



# JA鈴鹿のリフォームローン

期間 令和5年 5/1<月> ▶ 令和5年 7/31<月>

無担保型



©よりぞう

固定金利

最軽減後  
金利

期間限定特別金利

# 1.10%

+保証料率 年0.80%

表示の金利適用期間は、令和5年5月1日(月)から令和5年7月31日(月)までです。  
※金利適用条件については、下記をご覧ください。

## 商品概要 (一部抜粋)

ご利用いただける方	<ul style="list-style-type: none"> <li>■ 満18歳以上75歳未満で、完済時満80歳未満の方</li> <li>■ 当JA管内に居住または勤務されている方</li> <li>■ 継続して安定した収入がある方</li> <li>■ 当JAが指定する保証機関の保証が受けられる方</li> </ul>
お使用みち	<ul style="list-style-type: none"> <li>■ 申込本人またはその家族が居住するための既存住宅の増改築・改装・補修および住宅関連設備等</li> <li>■ 借入にかかる諸費用 事務手数料、振込手数料、印紙代、登記費用等</li> </ul>
ご融資金額	10万円以上1,500万円以内(1万円単位) 所要金額の範囲内
ご融資利率	固定金利 最軽減後金利 <b>年1.10%</b> 基準金利 年2.10%
金利適用条件	<p>下記のいずれかの項目に該当する方は、基準金利より年1.00%軽減いたします。</p> <ul style="list-style-type: none"> <li>■ 当JAで「給与振込」または「年金振込」をご指定の方</li> <li>■ 当JA発行の「JAカード」をご契約かつ当JAで公共料金口座振替を1件以上ご指定の方</li> </ul>
ご返済期間	1年以上15年以内
保証料率	年0.80%(分割払い)
ご返済方法	元利均等返済(ボーナス月増額返済も可能です)
保証機関	三菱UFJニコス株式会社
ご融資手数料	5,500円(税込)
担保	不要
火災共済(保険)	不要

●上記は商品の概要を示したものです。●ローン商品の詳しい内容については、店頭の商品概要説明書をご用意しております。●ご融資利率は、令和5年5月1日現在のものです。●金利環境の変化により、ご融資利率を見直す場合がございます。●お借入後、軽減項目に該当されない方については、ご融資利率を基準金利に見直しさせていただきます場合がございます。●お申込みに際しましてはJAおよびJAが指定する保証機関において所定の審査を行い、その結果によってはご希望に添えない場合がございます。●ご融資の際、印紙税、登記費用等が別途必要になる場合がございます。●ご利用中の繰上返済や返済条件の変更については、別途所定の手数料が必要となる場合がございます。●店頭にてご返済額を試算いたします。

◎上記の商品のほかに、住宅資金のお借換、空き家解体などにも対応する商品をご用意しております。

詳しくはお近くのJA鈴鹿窓口またはローンセンターまでお気軽におたずねください。



# JA鈴鹿のマイカーローン



お借換え  
にも  
ご利用できます!

現在、お借入中のカーローンと  
ぜひ比較検討してみてください!

カーローンの返済計画表をお持ちのうえ、この機会にJA鈴鹿に相談してみませんか!



©よりぞう

固定金利  
最軽減後  
金利

年 **1.20%**

+保証料率 年0.75%~1.35%

## 金利軽減内容 (基準金利 年2.60%)

次の項目に該当する方については、

基準金利より年**1.4%**軽減いたします。

- 当JAに「給与振込」をご指定かつ当JAで「JAカード」かつ「JAネットバンク」をご契約の方
- 当JAに「給与振込」をご指定かつ当JAで「カードローン」をご契約の方

次の項目に該当する方については、

基準金利より年**1.2%**軽減いたします。

- 当JAに「給与振込」をご指定の方
- 当JAで「JAカード」かつ「JAネットバンク」かつ「カードローン」をご契約の方

次の項目に該当する方については、

基準金利より最大で年**1.0%**軽減いたします。

- 当JAで「JAカード」をご契約の方(年0.5%)**A**
- 当JAで「JAネットバンク」をご契約の方(年0.5%)**B**
- 三重県交通安全協会会員証/SDカード/消防団員カード/三重とこわか健康応援カード/運転経歴証明書/申請による運転免許の取消通知書のいずれかを保有の方(年0.1%)**C**
- 当JAで「カードローン」をご契約の方(年0.2%)

※「運転経歴証明書」「申請による運転免許の取消通知書」については、保有している方のご家族も対象とさせていただきます。※**A****B****C**の全ての項目に該当した場合でも最大年1.0%の軽減とさせていただきます。

### 商品概要 (一部抜粋)

ご利用いただける方	当JA管内に居住または勤務されている方 満18歳以上の方 前年度税込年収200万円以上の方 当JAが指定する保証機関の保証が受けられる方	ご返済期間	6か月以上10年以内 (ただし、お借換えでご利用される場合の返済期間は、お借換え対象ローンの残存期間内となります。)
お使いみち	自動車(2輪車含む)の購入、車検、免許取得などクルマに関する資金にご利用いただけます。また、他金融機関からお借入中のクルマに関する資金のお借換えにもご利用いただけます。	ご返済方法	元利均等月賦返済または元利均等ボーナス月増額返済がご利用いただけます。なお、ボーナス返済のご利用は、ご融資額の50%以内です。
ご融資金額	1,000万円以内(1万円単位)	保証	三重県農業信用基金協会(保証料 年0.75%)または三菱UFJニコス株式会社(保証料 年0.79%または1.35%)の保証を受けていただきます。なお、三重県農業信用基金協会の保証を受けるためには、当JAの組合員に加入していただく必要があります。 ※保証料は別途必要となり、お支払方法は、三重県農業信用基金協会保証の場合、ご融資時の一括前払いか、約定返済日の元利金返済とあわせて分割払いのいずれかよりご選択いただけます。ただし、三菱UFJニコス株式会社保証の場合、分割払いのみの取扱いとなります。
ご融資利率	最軽減後金利 年1.20% (基準金利 年2.60%)		

●上記は商品の概要を示したものです。●お借換えについては、他金融機関・信販会社・自動車メーカー系列ファイナンス会社でお借入中の資金に限ります。●ローン商品の詳しい内容については、店頭で説明書をご用意しております。●ご融資利率は、令和5年5月1日現在のものです。●金利環境の変化により、ご融資利率を見直す場合がございます。●お借入後、軽減項目に該当されない方については、ご融資利率を基準金利に見直しさせていただきます場合がございます。●お申込みに際しましてはJAおよびJAが指定する保証機関において所定の審査を行い、その結果によってはご希望に添えない可能性がございます。●当JAでの累計借入額(無担保資金)が500万円を超える場合は、組合員への加入が必要となります。●ご利用中の繰上返済や返済条件の変更については、別途所定の手数料が必要となる場合がございます。●店頭にてご返済額を試算いたします。

詳しくはお近くのJA鈴鹿窓口またはローンセンターまでお気軽におたずねください。



ローンセンター

TEL059-384-1115  
〒513-8650 鈴鹿市地子町1268

国府支店 ☎059-378-0519  
庄野支店 ☎059-378-0024  
加佐登支店 ☎059-378-0062  
石薬師支店 ☎059-374-1012  
久間田支店 ☎059-374-0006  
牧田支店 ☎059-382-0073  
飯野支店 ☎059-382-0753  
河曲支店 ☎059-382-1335  
玉垣支店 ☎059-382-0261

一ノ宮支店 ☎059-382-0259  
長太支店 ☎059-385-0305  
箕田支店 ☎059-385-0502  
若松支店 ☎059-385-0207  
白子支店 ☎059-386-0009  
稲生支店 ☎059-386-1045  
天名支店 ☎059-372-0003  
合川支店 ☎059-372-0602  
栄支店 ☎059-386-0900

椿支店 ☎059-371-1002  
平田駅前支店 ☎059-378-3171  
龜山神辺支店 ☎0595-82-8707  
野登支店 ☎0595-85-1800  
川崎支店 ☎0595-85-0102  
龜山支店 ☎0595-82-1161  
龜山支店(屋生) ☎0595-82-1004  
龜山支店(白川) ☎0595-82-3002  
井田川支店 ☎0595-82-2018

関支店 ☎0595-96-1177  
関支店(加太) ☎0595-98-0009  
深伊沢支店 ☎059-371-0211  
深溝支店 ☎059-374-1216  
庄内支店 ☎059-371-0333  
桜島支店 ☎059-382-1000