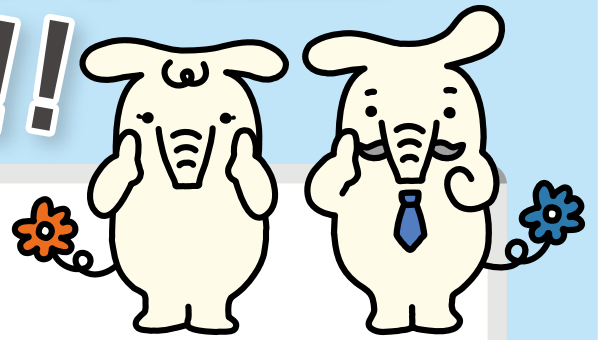


**すでに** 他の金融機関で年金を受給されている皆様へ

# 年金のお受け取り口座のご変更は簡単です!!



※お手続きに必要な **基礎年金番号と年金コード** は「年金証書」や「年金振込通知書」などでご確認ください。

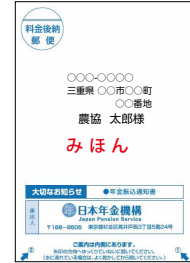
### ご記入例

年金受給権者 受取機関変更届  
(兼 年金生活者支援給付金 受取機関変更届)

①個人番号(または基礎年金番号) 123456789012  
②生年月日 290101  
③提出 令和 〇年 〇月 〇日

受給権者氏名 (フリガナ) 農 畑 花 子  
住所 (フリガナ) 三重 県 〇〇 市 〇〇 町 〇〇 〇〇 〇〇  
み ぼ ん

変更後の受取機関 (フリガナ) スズ カ 鈴 鹿  
金融機関コード 6665  
口座番号(カタカナで記入ください) 1ウキョウ ハナコ

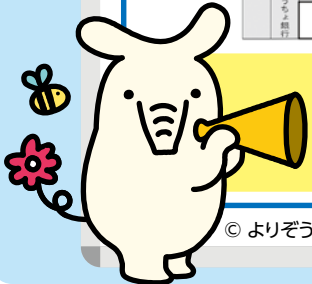


年金振込通知書



年金証書

当JAでお受け取り口座の証明印を押印し年金事務所へお届けいたします。  
**現在のお受け取り先への連絡は不要です。**

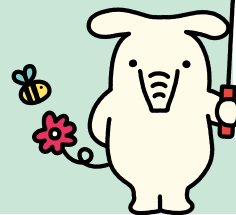


© よりぞう

※共済組合等からの年金は上記とは異なる場合がありますのでご相談ください。

## これから 年金を受給される皆様へ

年金が受給できる年齢の誕生月の**3ヵ月前**を迎えると、日本年金機構から「**みどりの封筒**」(年金請求書)が届きます。届きましたらJA鈴鹿にご連絡ください。



JA鈴鹿が  
ご請求の手続きを  
お手伝い  
いたします!!



**厚生年金の支給開始年齢が過ぎていらっしゃるお客さま**にお知らせいたします。

年金請求はお済みですか? この機会にぜひご確認ください。

**65歳未満の方に対する「特別支給の老齢厚生年金」は請求を遅らせても増額しません!!**

※ご請求にあたっては、必ず事前に制度や仕組み等のご確認をお願いします。

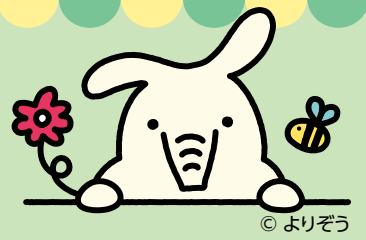
令和4年7月1日現在のものです。  
詳しくはJA鈴鹿の窓口へお問い合わせください。



<https://www.ja-suzuka.or.jp>

- |                     |                     |                      |                        |                       |
|---------------------|---------------------|----------------------|------------------------|-----------------------|
| 国府支店 ☎059-378-0519  | 河曲支店 ☎059-382-1335  | 稲生支店 ☎059-386-1045   | 野登支店 ☎0595-85-1800     | 関支店(加太) ☎0595-98-0009 |
| 庄野支店 ☎059-378-0024  | 玉垣支店 ☎059-382-0261  | 天名支店 ☎059-372-0003   | 川崎支店 ☎0595-85-0102     | 深伊沢支店 ☎059-371-0211   |
| 加佐登支店 ☎059-378-0062 | 一ノ宮支店 ☎059-382-0259 | 合川支店 ☎059-372-0602   | 亀山支店 ☎0595-82-1161     | 深溝支店 ☎059-374-1216    |
| 石薬師支店 ☎059-374-1012 | 長太支店 ☎059-385-0305  | 栄支店 ☎059-386-0900    | 亀山支店(昼生) ☎0595-82-1004 | 庄内支店 ☎059-371-0333    |
| 久間田支店 ☎059-374-0006 | 箕田支店 ☎059-385-0502  | 椿支店 ☎059-371-1002    | 亀山支店(白川) ☎0595-82-3002 | 桜島支店 ☎059-382-1000    |
| 牧田支店 ☎059-382-0073  | 若松支店 ☎059-385-0207  | 平田駅前支店 ☎059-378-3171 | 井田川支店 ☎0595-82-2018    | 本店 ☎059-384-1114      |
| 飯野支店 ☎059-382-0753  | 白子支店 ☎059-386-0009  | 亀山神辺支店 ☎0595-82-8707 | 関支店 ☎0595-96-1177      |                       |

# 年金のお受け取りは JA鈴鹿で!!



すでに他の金融機関で年金をお受け取りの方でも、簡単なお手続きで当JAへのお受け取り口座の変更が可能です。現在のお受け取り先への連絡は不要です。また新規年金受給予定の方も、煩わしい年金のお手続きを無料でサポートいたします。

**今なら** 期間 令和4年 7/1 (金) ~ 9/30 (金)

年金のお受け取り口座をJA鈴鹿に変更いただいた方に

先着合計  
300  
名様



卓上こぶり鍋

いずれか  
プレゼント!!



若狭塗の箸&燕のスプーン・フォークセット



※期間中に「年金受給権者 受取機関変更届」を当JAにご提出ください。

※景品は数に限りがありますので、ご希望に添えない場合があります。※プレゼントはお一人様いずれかおひとつとさせていただきます。※写真はイメージです。

**さらに** JA鈴鹿で年金をお受け取りいただくと おトクな**特典**がたくさんあります。

シルバー  
定期貯金

お預入金額  
お一人様300万円まで  
お預入期間  
1年(自動継続の取扱いはできません)

スーパー定期貯金  
1年もの

店頭表示金利

プラス 年 **0.16** % **金利  
上乘せ**

当JA発行のJAカード(クレジットカード)をお持ちの方 または  
当JAで公共料金の口座振替を2件以上ご指定の方

スーパー定期貯金  
1年もの

店頭表示金利

プラス 年 **0.18** % **金利  
上乘せ**

新規年金振込ご契約記念として

**果菜彩商品券  
(1,000円分)を  
もれなくプレゼント!!**



※果菜彩商品券は年金振込確認後約2ヶ月後のお渡しとなります。

年金お振込感謝記念として

**毎年1回 記念品を  
プレゼント!!**



※歌謡ショー開催年度は、歌謡ショーのご招待となります。

**毎年 鈴鹿さつき  
温泉へご招待!!**



**年金振込ご紹介特典**

新たにJA鈴鹿で年金振込をご指定いただける方をご紹介いただくと  
**パイロット 多機能筆記具  
「EVOLT (エボルト)」  
(ボールペン+シャープペンシル)を  
先着200名様限定でプレゼント**



※商品を変更する場合がございます。  
※プレゼントはご紹介いただくお客様の年金振込確認後約2ヶ月後のお渡しとなります。

シルバー定期貯金について

【ご利用いただける方】当JAに公的年金(国民年金、厚生年金、共済年金等)もしくはその他年金(年6回以上)ご指定の方。年金保険等、一部対象外となる年金がございます。JA鈴鹿の窓口にてご確認ください。●新規にご指定の方も対象となります。(※ただし年金振込指定をいただいてから6ヶ月以内に年金受取予定の方)●シルバー定期貯金をご契約中は継続して当JAで年金をお受け取りいただくことが条件となります。●お預け入れは年金受取口座指定店舗に限ります。

【ご留意事項】●金利は年利率・税引前を表示しています。●満期日前に解約される場合は、当JA所定の中途解約利率を適用いたします。●満期お受取時には、お利息がプラスされます。[お利息には20.315%(国税15.315%・地方税5%)の分離課税が適用されます。]●当JAが実施する他の定期貯金商品との併用はできません。●本商品は、金融情勢等の変化により予告なく「商品内容の変更」や「取扱いを中止」することがあります。●店頭商品概要説明書をご用意しております。

令和4年7月1日現在のものです。  
詳しくはJA鈴鹿の窓口へお問い合わせください。

**JA 鈴鹿**

<https://www.ja-suzuka.or.jp>