

住宅の新築購入・お借換に

住宅の増改築・お借換・空き家の解体に

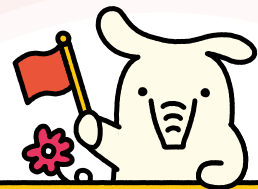
JA住宅ローン

JAリフォームローン

無担保型

期間 令和4年 **5/1** <日> ▶ 令和4年 **7/31** <日>

笑顔あふれる
マイホーム
JAバンクで
かなえましょう!



期間限定特別金利

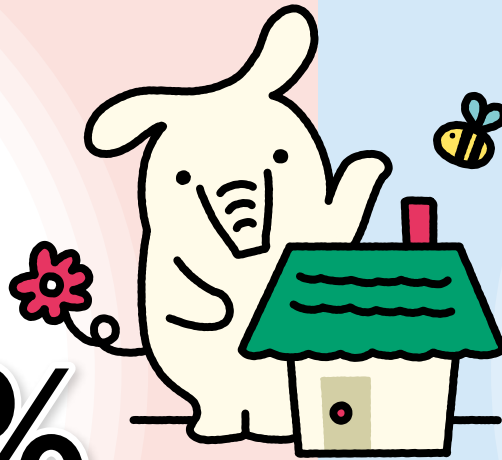
10年
固定金利
最軽減後
金利

年 0.65%

+保証料率 年0.10%~0.40%

表示の金利適用期間は、令和4年5月1日(日)から令和4年7月31日(日)までです。

※当JA所定の金利適用条件に該当される方に上記の金利が適用されます。金利適用条件については、チラシ裏面をご覧ください。



©よりぞう



期間限定特別金利

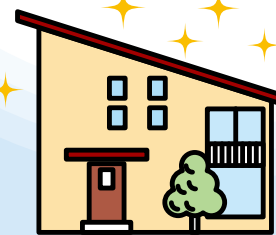
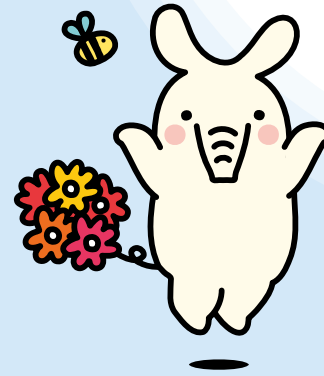
固定金利
最軽減後
金利

年 1.10%

+保証料率 年0.80%

表示の金利適用期間は、令和4年5月1日(日)から令和4年7月31日(日)までです。

※金利適用条件については、チラシ裏面をご覧ください。



今なら ☺ ☺ ☺ 掛金不要の三大疾病保障付!!

住宅ローン(新築・増改築・お借換)をお考えの方に、
大切なご家族の安心プランをご提案します。

掛金
不要

がん
急性心筋梗塞
脳卒中

三大疾病保障付 住宅ローン

「がん」「急性心筋梗塞」「脳卒中」により、
所定の状態と診断されたら...

住宅ローンの
残高が

0円に!

※住宅ローン債務残高
相当額が共済金として
全国共済農業協同組
合連合会からJAに支
払われ、住宅ローンが
全額返済されます。

もしものときに、家族と家をしっかりお守りする住宅ローンです。

【三大疾病保障付住宅ローンのご利用にあたっての留意点】●JAの定める基準を満たしていただく必要があります。●三大疾病保障付住宅ローンでご利用いただく団体信用生命共済は全国共済農業協同組合連合会の引受けとなりますが、団体信用生命共済およびローン商品の詳細や適用金利など、ご不明点についてはJA鈴鹿の窓口またはローンセンターにお問合わせください。●三大疾病保障付住宅ローンをお借入れの際には「団体信用生命共済 被共済者加入申込書兼告知書」に添付されている「団体信用生命共済のご説明」、「申込書ご記入のご案内」、「団体信用生命共済のしおり」および「三大疾病保障特約付団体信用生命共済のしおり」を必ずご確認ください。●三大疾病保障特約の被共済者となる方は、貸付実行日において50歳以下の方です。医師の診査や健康診断結果表のご提示をお願いする場合があります。●ローン商品の詳しい内容については、店頭にて商品概要説明書をご用意しております。●ローンのお申込みにあたりましては、上記団体信用生命共済の審査のほかに、JAおよびJA指定の保証機関の審査がございます。審査の結果によりましては、ご希望に沿えない場合がございます。●情勢等の変化により、予告なく商品の取扱いを終了する場合があります。●表示の内容は令和4年5月1日現在のものです。

詳しくはお近くのJA鈴鹿の窓口またはローンセンターまでお気軽におたずねください。

JA鈴鹿
ローンセンター
TEL059-384-1115
〒513-8650 鈴鹿市地子町1268

国府支店 ☎059-378-0519
庄野支店 ☎059-378-0024
加佐登支店 ☎059-378-0062
石薬師支店 ☎059-374-1012
久間田支店 ☎059-374-0006
牧田支店 ☎059-382-0073

飯野支店 ☎059-382-0753
河曲支店 ☎059-382-1335
玉垣支店 ☎059-382-0261
一ノ宮支店 ☎059-382-0259
長太支店 ☎059-385-0305
箕田支店 ☎059-385-0502

若松支店 ☎059-385-0207
白子支店 ☎059-386-0009
稲生支店 ☎059-386-1045
天名支店 ☎059-372-0003
合川支店 ☎059-372-0602
栄支店 ☎059-386-0900

椿支店 ☎059-371-1002
平田駅前支店 ☎059-378-3171
亀山神辺支店 ☎0595-82-8707
野登支店 ☎0595-85-1800
川崎支店 ☎0595-85-0102
亀山支店 ☎0595-82-1161

亀山支店(昼生) ☎0595-82-1004
亀山支店(白川) ☎0595-82-3002
井田川支店 ☎0595-82-2018
関支店 ☎0595-96-1177
関支店(加太) ☎0595-98-0009
深伊沢支店 ☎059-371-0211

深溝支店 ☎059-374-1216
庄内支店 ☎059-371-0333
桜島支店 ☎059-382-1000

クルマの購入、車検、免許取得、カー用品、修理費用など、あなたのカーライフを応援いたします

JA鈴鹿のマイカーローン

固定金利

最軽減後金利

年 1.20%

+保証料率 年0.75%~1.35%

※上記の金利は、令和4年5月1日現在のものです。



©よりぞう



お借換えにもご利用できます! ディーラー系・信販系のカーローンよりおトクになるかも!?

現在お借入中のマイカーローンの返済計画表をお持ちのうえ、この機会にJAに相談してみませんか!

金利軽減内容 (基準金利 年2.60%)

次の項目に該当する方については、
基準金利より**年1.4%**軽減いたします。

- 当JAに「給与振込」をご指定かつ当JAで「JAカード」かつ「JAネットバンク」をご契約の方
- 当JAに「給与振込」をご指定かつ当JAで「カードローン」をご契約の方

次の項目に該当する方については、
基準金利より**年1.2%**軽減いたします。

- 当JAに「給与振込」をご指定の方
- 当JAで「JAカード」かつ「JAネットバンク」かつ「カードローン」をご契約の方

次の項目に該当する方については、
基準金利より**最大で年1.0%**軽減いたします。

- 当JAで「JAカード」をご契約の方(年0.5%)
- 当JAで「JAネットバンク」をご契約の方(年0.5%)
- 三重県交通安全協会会員証/SDカード/消防団員カード/三重とこわか健康応援カードのいずれかを保有の方(年0.1%)
- 当JAで「カードローン」をご契約の方(年0.2%)

商品概要 (一部抜粋)

ご利用いただける方	当JA管内に居住または勤務されている方 満18歳以上の方 前年度税込年収200万円以上の方 当JAが指定する保証機関の保証が受けられる方	ご返済期間	6か月以上10年以内 (ただし、お借換えでご利用される場合の返済期間は、お借換え対象ローンの残存期間内となります。)
お使いみち	自動車(2輪車含む)の購入、車検、免許取得などクルマに関する資金にご利用いただけます。また、現在お借入中のクルマに関する資金のお借換えにもご利用いただけます。	ご返済方法	元利均等月賦返済または元利均等ボーナス月増額返済がご利用いただけます。なお、ボーナス返済のご利用は、ご融資額の50%以内です。
ご融資金額	1,000万円以内(1万円単位)	保証	三重県農業信用基金協会(保証料 年0.75%)または三菱UFJニコス株式会社(保証料 年0.79%または1.35%)の保証を受けていただきます。なお、三重県農業信用基金協会の保証を受けるためには、当JAの組合員に加入していただく必要があります。 ※保証料は別途必要となり、お支払方法は、三重県農業信用基金協会保証の場合、ご融資時の一括前払いか、約定返済日の元利金返済とあわせて分割払いのいずれかよりご選択いただけます。ただし、三菱UFJニコス株式会社保証の場合、分割払いのみの取扱いとなります。
ご融資利率	最軽減後金利 年1.20% (基準金利 年2.60%)		

●上記は商品の概要を示したものです。●お借換えについては、金融機関・信販会社・自動車メーカー系列ファイナンス会社でお借入中の資金に限ります。●ローン商品の詳しい内容については、店頭にて説明書をご用意しております。●金利環境の変化により、ご融資利率を見直す場合がございます。●お借入後、軽減項目に該当されない方については、ご融資利率を基準金利に見直しさせていただく場合がございます。●お申込みに際しましてはJAおよびJAが指定する保証機関において所定の審査を行い、その結果によってはご希望に沿えない可能性がございます。●当JAでの累計借入額(無担保資金)が500万円を超える場合は、組合員への加入が必要となります。●ご利用中の繰上返済や返済条件の変更については、別途所定の手数料が必要となる場合がございます。●店頭にてご返済額を試算いたします。



JA住宅ローン・JAリフォームローン 商品概要 (一部抜粋)

	住宅ローン	リフォームローン		
		一般型	借換型(無担保)	空き家解体型
ご利用いただける方	<ul style="list-style-type: none"> ■当JAの組合員の方 ■満20歳以上66歳未満で、完済時満80歳未満の方 ■前年度税込年収150万円以上の方(自営業の方は前年度税引前所得) ■勤続(営業)年数が1年以上の方 ■団体信用生命共済に加入できる方 	<ul style="list-style-type: none"> ■満20歳以上75歳未満で、完済時満80歳未満の方 ■継続して安定した収入がある方 	<ul style="list-style-type: none"> ■満20歳以上75歳未満で、完済時満80歳未満の方 ■継続して安定した収入がある方 ■団体信用生命共済に加入できる方 	<ul style="list-style-type: none"> ■満20歳以上75歳未満で、完済時満80歳未満の方 ■継続して安定した収入がある方
お使いみち	<ul style="list-style-type: none"> ■住宅の新築・購入(中古含む) ■住宅建築用土地購入 ■住宅増改築・改装・補修 ※対象費用:工事代金(又は売買代金)+登記関係+仲介手数料+保証料+長期火災共済(保険)掛金+印紙代等 ■現在、お借入中の住宅資金のお借換資金と諸費用 	<ul style="list-style-type: none"> ■申込本人またはその家族が居住するための既存住宅の増改築・改装・補修および住宅関連設備等 ■借入にかかる諸費用(事務手数料、振込手数料、印紙代、登記費用等) 	<ul style="list-style-type: none"> ■申込本人またはその家族が居住するための既存住宅の住宅ローン(借入後7年以上経過の住宅ローン)の借換資金(申込本人分のみ) ※他社リフォームローンの借換資金と合算して取扱可能 ※新規リフォームローンと合算して取扱可能 ■借入にかかる諸費用(事務手数料、振込手数料、印紙代、登記費用等) 	<ul style="list-style-type: none"> ■現在、居住していない住宅の解体にかかる費用。 ■借入にかかる諸費用(事務手数料、振込手数料、印紙代、登記費用等)
ご融資金額	10万円以上1億円以内(1万円単位)	10万円以上1,500万円以内(1万円単位)	10万円以上2,000万円以内(1万円単位)	10万円以上500万円以内(1万円単位)
ご融資利率	10年固定金利 最軽減後金利 年0.65%	固定金利 最軽減後金利 年1.10% 基準金利 年2.10%		
金利適用条件	期間中に本申込みをされ、6か月以内に実行可能な方で、下記の条件に該当される方に上記金利が適用されます。 ■当JAで「給与振込」をご指定かつ当JAで公共料金口座振替1件以上ご指定の方かつ下記のいずれかの条件に該当される方 ・当JA発行の「JAカード」をご契約の方 ・当JAで「カードローン」をご契約の方		下記のいずれかの項目に該当する方は、基準金利より年1.00%軽減いたします。 ■当JAで「給与振込」または「年金振込」をご指定の方 ■当JA発行の「JAカード」をご契約かつ当JAで公共料金口座振替を1件以上ご指定の方	
ご返済期間	3年以上40年以内(1年単位) ただし、借換でご利用される場合の返済期間は、借換対象ローンの残存期間内となります。	1年以上15年以内	1年以上20年以内 ※住宅ローン借換のみの場合は残存期間+3年以内	1年以上10年以内
保証料率	年0.10%~年0.40% (一括または分割払い)	年0.80% (分割払い)		
ご返済方法	元利均等返済または元金均等返済(ボーナス月増額返済も可能です)	元利均等返済(ボーナス月増額返済も可能です)		
保証機関	協同住宅ローン株式会社(KHL)	三菱UFJニコス株式会社		
ご融資手数料	55,000円(税込)	5,500円(税込)		
担保	ご融資対象物件(土地、建物)に第1順位の抵当権を設定させていただきます。	不要		
火災共済(保険)	建物に時価相当額の火災共済(保険)に加入していただきます。	不要		

●上記は商品の概要を示したものです。●ローン商品の詳しい内容については、店頭にて説明書をご用意しております。●ご融資利率は、令和4年5月1日現在のものです。●商品により組合員出資や当JA管内での居住または在勤を条件にしております。●金利環境の変化により、ご融資利率を見直す場合がございます。●お借入後、軽減項目に該当されない方については、ご融資利率を基準金利に見直しさせていただく場合がございます。●お申込みに際しましてはJAおよびJAが指定する保証機関において所定の審査を行い、その結果によってはご希望に沿えない場合がございます。●ご融資の際、印紙税、抵当権設定費用、登記費用、保証機関事務手数料等が別途必要になる場合がございます。●ご利用中の繰上返済や返済条件の変更については、別途所定の手数料が必要となる場合がございます。●店頭にてご返済額を試算いたします。

詳しくはお近くのJA鈴鹿の窓口またはローンセンターまでお気軽におたずねください。