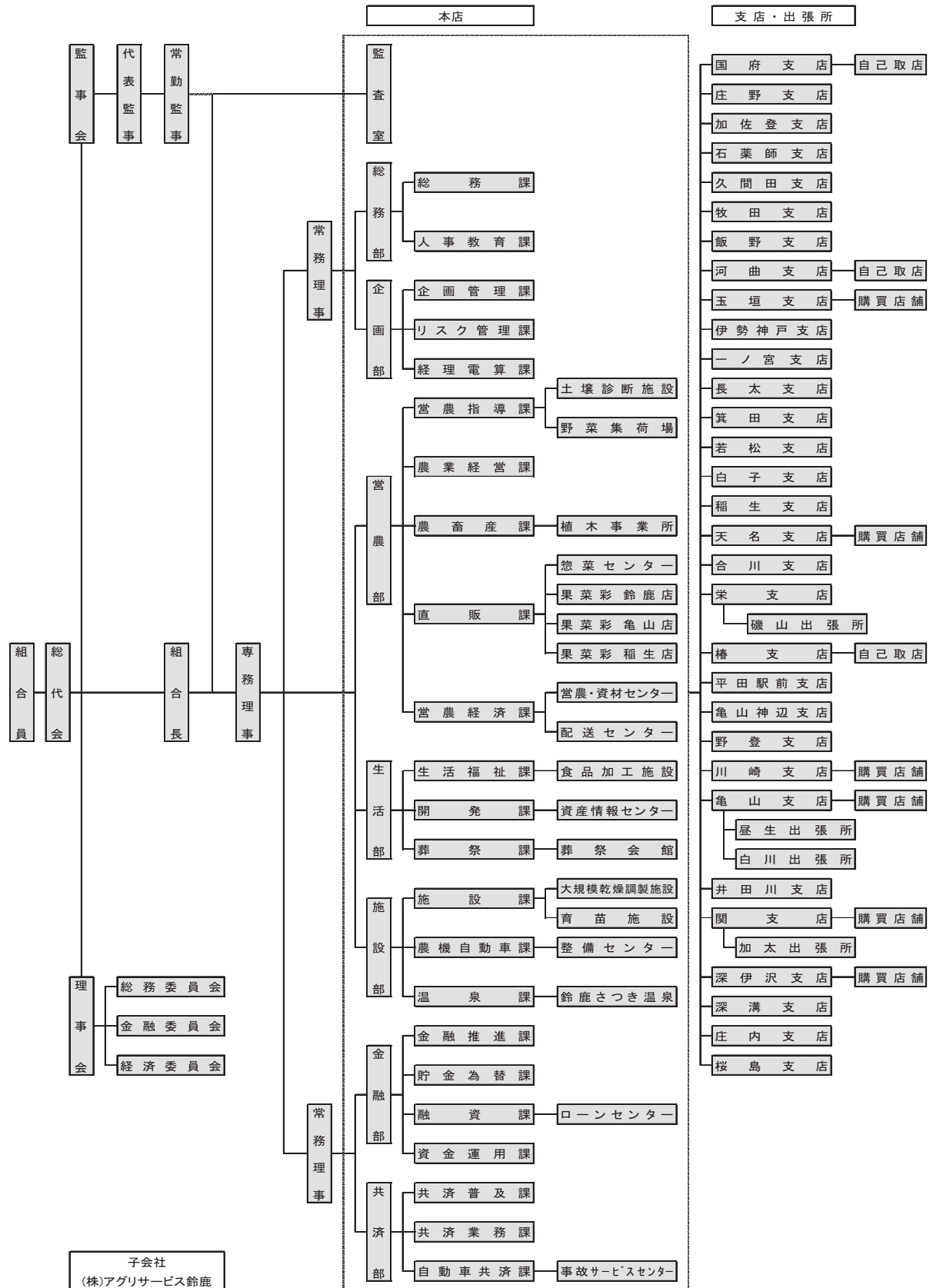


# 11. 経営の組織

## 組織機構図

(平成 29 年 7 月 24 日現在)



◆ 組合員数

(単位：人)

		27 度末	28 度末	増 減
正組合員数		12,338	12,414	76
	個 人	12,293	12,361	68
	法 人	45	53	8
准組合員数		10,520	12,485	1,965
	個 人	10,438	12,404	1,966
	法 人	82	81	△ 1
合 計		22,858	24,899	2,041

◆ 組合員組織の状況

(単位：人)

組織名	構成員数	組織名	構成員数
J A 女 性 部	1,162	イ チ ゴ 部 会	17
受委託事業受託者部会	42	白 ネ ギ 部 会	31
受託後継者部会	19	加 工 野 菜 部 会	15
施設園芸協議会	9	肉 牛 部 会	5
野菜生産部会	43	養 豚 部 会	2
果樹振興協議会	42	果菜彩出荷会員	561
茶 研 究 会	85	資 産 管 理 部 会	104
植木生産部会	33		

◆ 地区一覧

市 ——— 鈴鹿市、亀山市、四日市市（鹿間町、和無田町）